



WORANTEX
Education and Travel Co., Ltd.
TAT. LICENSE 11/05836

☎ 02-374-1300

📞 @wtravel

🌐 www.wtravel.co.th

📱 wtravel.co.th



Genting Dream

(Fullboard)



DREAM CRUISES

Songkran on the Cruise Vol.2

ฉลองสงกรานต์ บนเรือสำราญ

GENTING DREAM

LAEM CHABANG
SINGAPORE

ล่องเรือฉลองสงกรานต์ VOL.02

วันที่เดินทาง 15 - 18 เมษายน 2563



PONGKOOOL




พิเศษ.!!

MINI CONCERT

สุด Exclusive

พบกับ ป๊อบ ปองกool

4 วัน 3 คืน

เริ่มต้นเพียง

25,900 บาท

(ต่อท่าน)

มีเจ้าหน้าที่ชาวไทยคอยให้บริการตลอดการเดินทาง

ไม่รวมค่าทิปพนักงาน 42 SGD ต่อท่าน 3 ท่านขึ้นไป

ราคานี้รวม

- ห้องพักรับเรือ
- อาหารทุกมื้อบนเรือ
- ตัวเครื่องบิน สิงคโปร์ - กรุงเทพฯ
- บริการรถรับส่ง ฟรี
- เจ้าหน้าที่ดูแลตลอดการเดินทาง
- โรงแรมที่สิงคโปร์ 1 คืน + ทวีร์



พาณิชย์อิเล็กทรอนิกส์ เลขที่ 0105550010321
จากกรมพัฒนาธุรกิจการค้า กระทรวงพาณิชย์



สมาชิกสมาคมไทยแนะแนวการศึกษานานาชาติ (TIECA)
เลขที่สมาชิก 69



สมาชิกสมาคมไทยบริการท่องเที่ยว (TTAA)
เลขที่สมาชิก 929

7 ขอรามค่าแพคเกจ 60 แยก 9 ถนนรามคำแหง แขวงหัวหมาก เขตบางกะปิ กรุงเทพฯ 10240

แหลมฉบัง-สิงคโปร์ พร้อมพักสิงคโปร์ 1 คืน 4 วัน 3 คืน

บินหรู อยู่สบาย กับ โดยสายการบินไทย(TG)

และสายการบิน Singapore Airline

จองด่วน!!!

หมดแล้วหมดเลย



โปรแกรมรวม ตัวเครื่องบิน เรือสำราญ รถรับส่ง พร้อมด้วยหัวหน้าทัวร์ดูแลตลอดการ
เดินทาง

ราคาเริ่มต้น ท่านละ **25,900.-**

วันเดินทาง

15-18 เมษายน 2563

2-Night Cruising

Day	Destination	ETA (Local)	ETD (Local)
พ	แหลมฉบัง	-	17.00
พฤ	ล่องน่านน้ำสากล	-	-
ศ	สิงคโปร์	14.00	-

โปรแกรมการเดินทาง

วันพุธที่ 15 เมษายน 2563 กรุงเทพฯ - แหลมฉบัง

- 07.00 น.** คณะพร้อมกันที่ สวนลุมไนท์บาร์ชา รัชดา ณ ทเวาสถีสถาน(MRT ลาดพร้าว ทางออก 1)
- 08.00 น.** นำท่านเดินทางสู่ ท่าเรือแหลมฉบัง (A1) โดยรถโค้ชปรับอากาศ พร้อมบริการอาหารเช้าแบบ Snack Box (กรณีเดินทางไปท่าเรือเองอาจมีค่าใช้จ่ายการเพิ่มเติมในการเข้าท่าเรือ กรุณาสอบถามเจ้าหน้าที่อีกครั้ง)
- 11.00 น.** เดินทางถึง ท่าเรือแหลมฉบัง นำท่านเช็คอิน



ขั้นตอนการเช็คอิน ท่านจะได้รับ บัตร **Cruise Card** สำหรับใช้บนเรือจะมีการสแกนกระเป๋าทุกท่านก่อนขึ้น
เรือทุกท่านจะต้องเข้าร่วมการซ้อมระบบรักษาความปลอดภัยของท่าเรือ(Muster Drill)ตามกฎของการล่องเรือสากล 1 ชั่วโมงก่อนเรือออกเดินทาง หลังจากนั้นท่านสามารถ รับประทานอาหารค่ำ ณ ห้องอาหารหลัก หรือเลือกรับประทานที่ห้องอาหาร บุฟเฟต์ นานาชาติได้ตามอัธยาศัยหลังจากนั้นชมการแสดงที่ห้องโชว์หลัก(ท่านที่จะชมโชว์จะต้องทำการจองรอบโต๊ะที่ Box Office ซึ่งตั้งอยู่โซน Lobby ชั้น 6) และดนตรีสดตามบาร์ต่างๆทั่วทั้งลำเรือและพักผ่อนตามอัธยาศัย(หลังจากเรือล่องออกสู่น่านน้ำสากลแล้วร้านค้าปลอดภาษีและคาสิโนจะเปิดให้บริการ)

ท่านสามารถเข้าร่วมสนุกกับกิจกรรมต่างๆที่ทางเรือเตรียมไว้ให้ตลอดทั้งทริปจาก **Dream Daily** หนังสือพิมพ์ประจำวันที่มีรายละเอียดกิจกรรมในแต่ละวันที่ห้องพักของท่าน

17.00 น. เรือส่งออกจากท่าเรือ **แหลมฉบัง ประเทศไทย**

*****บนเรือจะใช้สกุลเงินสิงคโปร์ ดอลลาร์ (SGD)*****



ท่านสามารถรับประทานอาหารอย่างอิสระได้ตามห้องอาหารที่เรือเตรียมไว้ให้ ดังนี้

* ห้องอาหาร The Lido ชั้น 16	ห้องอาหารแบบ Buffet ซึ่งตั้งอยู่ บนชั้น 16 ของเรือ
** ห้องอาหาร Dream Dining Lower ชั้น 7 Dream Dining Upper ชั้น 8 (Walk-in open seating)	ห้องอาหารแบบ A La Cart อาหารตะวันตก ห้องอาหารแบบ A La Cart อาหารจีน ท่านสามารถทานได้ไม่อัน



เช้า/กลางวัน ท่านสามารถรับประทานอาหารอย่างอิสระได้ตามห้องอาหารที่เรือเตรียมไว้ให้ดังนี้

* ห้องอาหาร The Lido ชั้น 16	ห้องอาหารแบบ Buffet ซึ่งตั้งอยู่ บนชั้น 16 ของเรือ
** ห้องอาหาร Dream Dining Lower ชั้น 7 Dream Dining Upper ชั้น 8 (Walk-in open seating)	ห้องอาหารแบบ A La Cart อาหารตะวันตก ห้องอาหารแบบ A La Cart อาหารจีน ท่านสามารถทานได้ไม่อัน

วันนี้เรือจะล่องน่านน้ำสากลตลอดทั้งวันท่านสามารถเข้าร่วมและทำกิจกรรมต่างๆ บนเรือได้ตลอด (บางกิจกรรมอาจมีค่าใช้จ่ายเพิ่มเติมเช่น สปา)

กิจกรรมบนเรือคลิก



Ropes Course & Zipline
Feel the thrill of gliding above the ocean on a 35-metre zipline.



Rock Climbing Wall
Challenge yourself on our mountainous rock climbing wall.



Waterslide Park
Get drenched in fun on one of our six different waterslides.



Bar 360
Catch live music and aerial acrobatic performances with a glass of champagne.



The Palace
Indulge in European-style butler service and exclusive facilities.



Dream Dining Room
Savour a wide variety of Asian and international cuisine.



Johnnie Walker House™
Immerse yourself in the intricate world of premium Scotch whisky.



Bistro By Mark Best
Relish contemporary Western cuisine from the internationally-acclaimed Australian chef.

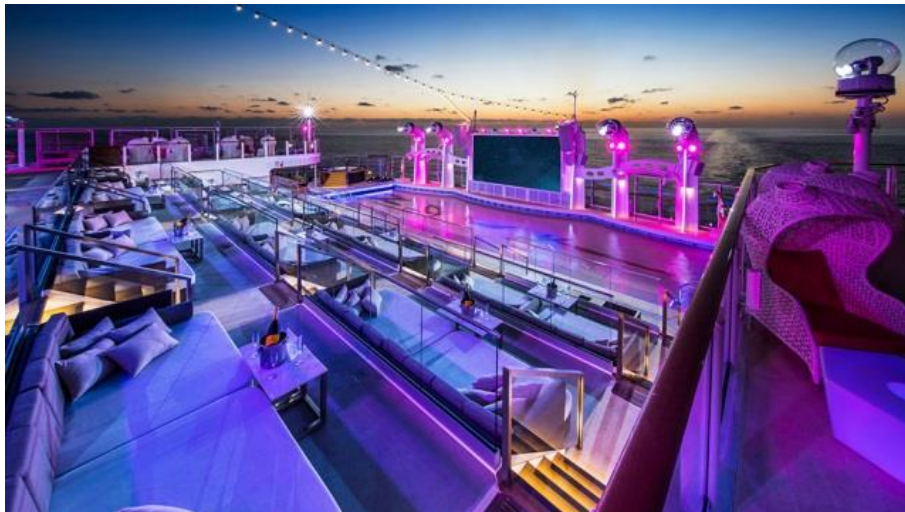


Crystal Life™ Spa
Rejuvenate mind, body and soul with our holistic Western and Asian spa experience.



Zodiac Theatre
Enjoy live production shows from the acclaimed award-winning entertainment team.

ค่า 18.00 น. รับประทานอาหารค่ำ ตามห้องอาหารที่ทางเรือจัดให้
ต้อนรับทุกท่านเข้าสู่ **ปาร์ตี้สุด Exclusive** พบความสนุกสนานของเทศกาลสงกรานต์บนเรือสำราญ กับงาน **Songkran Party on the Cruise** และพิเศษพบกับ **ป๊อปปองกุล** ที่จะทำให้ท่านได้สนุกสนานกับเทศกาลแห่งความสุข ณ **Zouk Beach Club**



*****ทุกท่านต้องเคลียร์ค่าใช้จ่าย เช่น ค่าทิปพนักงานบนเรือ, ค่าwifi, ค่าแพ็คเกจเครื่องดื่ม ฯลฯ โดยนำบัตร Cruise Card ของท่านไปติดต่อที่ Reception ชั้น 6 สามารถชำระด้วยบัตรเครดิตหรือเงินสด สกกุลเงินสิงคโปร์ ดอลลาร์ SGD*****

วันศุกร์ที่ 17 เมษายน 2563 สิงคโปร์-มาริน่า เบย์ แชนด์-เมอร์ไลออน-ช่องปิงกนเนอร์ชาร์ด

เช้า/กลางวัน ท่านสามารถรับประทานอาหารอย่างอิสระได้ตามห้องอาหารที่เรือเตรียมไว้ให้ ดังนี้

* ห้องอาหาร The Lido ชั้น 16	ห้องอาหารแบบ Buffet ซึ่งตั้งอยู่ บนชั้น 16 ของเรือ
** ห้องอาหาร Dream Dining Lower ชั้น 7 Dream Dining Upper ชั้น 8 (Walk-in open seating)	ห้องอาหารแบบ A La Cart อาหารตะวันตก ห้องอาหารแบบ A La Cart อาหารจีน ท่านสามารถทานได้ไม้อื่น

14.00 น. เรือเทียบท่า ณ ท่าเรือ **Marina Bay Cruise Centre** ประเทศสิงคโปร์ หลังจากทุกท่านลงจากเรือจะผ่าน พิธีการตรวจคนเข้าเมืองและรับ กระเป๋าเดินทางของท่านด้านล่าง

15.30 น. นำท่านอิสระเที่ยวชมที่ **มาริน่า เบย์ แชนด์(Marina Bay Sands)** เป็นอีกหนึ่งสัญลักษณ์ของประเทศสิงคโปร์ ที่เป็น complex ขนาดใหญ่ที่รวมเอา รีสอร์ทหรู ศูนย์การค้า สวนลอยฟ้า พร้อมสระว่ายน้ำขนาดใหญ่ และเป็นจุดชมวิวเมืองสิงคโปร์มุมสูงที่สวยงามที่สุดจุดหนึ่งเลยทีเดียว ทำให้ที่นี่เป็นสถานที่ที่คุณจะได้ใช้ชีวิตแบบหรูหราที่สุดในประเทศสิงคโปร์ ประกอบไปด้วย อาคารสูง 55 ชั้น 3 ตึกที่เป็นห้องพักโรงแรมแล้วประกอบด้วยอาคารรูปตึกวางอยู่ที่ด้านบนสุดของอาคารทั้ง 3 อีกที โดยที่ชั้นบนจะมีสวนและสระว่ายน้ำแบบ infinity edge pool ที่เป็นที่สุดไม่ซ้ำแค่ในสิงคโปร์แต่เป็นอันดับต้นๆของโลกด้วย จากนั้นนำท่านถ่ายรูปคู่กับ **เมอร์ไลออน** สัญลักษณ์ของประเทศสิงคโปร์โดยรูปปั้นครึ่งสิงโตครึ่งปลาเห็นหน้าออกทางอ่าวมาริน่า มีทัศนียภาพที่สวยงาม โดยมีฉากด้านหลังเป็น"โรงละครเอสเพลนาท" ซึ่งโดดเด่นด้วยสถาปัตยกรรมการสร้างคล้ายหามทุเรียน ผ่านชม "Old Parliament House" อาคารรัฐสภาเก่า ซึ่งในอดีตเป็นที่ตั้งของรัฐสภา ของสิงคโปร์ปัจจุบันเป็นจุดรวมของศิลปะ ดนตรี การเต้นรำ การแสดง ดลก มีทัศนียภาพที่สวยงาม



นำท่านอิสระช้อปปิ้ง ณ **ถนนออร์ชาร์ด** ศูนย์รวมห้างสรรพสินค้าชั้นนำและสินค้าหลากหลาย อาทิ เช่น เซ็นเตอร์พ้อยท์, โรบินสัน, ลักกี้พลาซ่า, อีเซตัน, ทาคาซิมาย่า, ออร์ชาร์ดช้อปปิ้งเซ็นเตอร์ เป็นต้น ให้ท่านช้อปปิ้งสินค้ามากมายจากทั่วโลก ไม่ว่าจะเป็นเสื้อผ้าแบรนด์เนมชั้นนำต่าง ๆ เครื่องใช้ไฟฟ้า ขนมขบเคี้ยว ของที่ระลึก ของเล่นเด็กต่าง ๆ มากมาย

ค่ำ
ที่พัก **รับประทานอาหารค่ำ ณ ภัตตาคาร *Roland เมฆ Chilli Crab***
Hotel Grand Central orchard ระดับ 4 ดาว หรือเทียบเท่า

วันเสาร์ที่ 18 เมษายน 2563 น้ำพุแห่งความมั่งคั่ง-โซน่าทาวน์-วัดพระเขี้ยวแก้ว-IMMOutlet mall -สนามบิน

เช้า **รับประทานอาหารเช้า ณ ห้องอาหารของโรงแรม**
นำท่านแวะชม **น้ำพุแห่งความมั่งคั่ง(Fountain of wealth)** แห่งเมืองสิงคโปร์ตั้งอยู่ท่ามกลางหมู่ตึกชั้นเทคซีดี ชั้นเทค มาจากคำในภาษาจีน แปลว่าความสำเร็จขึ้นใหม่ หมู่ตึกชั้นเทค สร้างขึ้นโดยนักธุรกิจชาวฮ่องกง ซึ่งนับเป็นโครงการพาณิชย์ขนาดใหญ่ที่สุดของเมือง โดยคนสิงคโปร์เชื่อว่าถ้าได้เดินรอบ ลานน้ำพุ และได้สัมผัสส่น้ำจะพบโชคดีและ ร่ำรวยตลอดปี
จากนั้นนำท่านเดินทางสู่ **ย่านโซน่าทาวน์** ชม **วัดพระเขี้ยวแก้ว** (Buddha Tooth Relic Temple) สร้างขึ้นเพื่อเป็นที่ประดิษฐานพระเขี้ยวแก้ว ของพระพุทธเจ้า วัดพระพุทธรูปศาสนาแห่งนี้สร้างสถาปัตยกรรม สมัยราชวงศ์ถังวางศิลาฤกษ์ เมื่อวันที่ 1 มีนาคม 2005



ค่าใช้จ่ายในการก่อสร้างทั้งหมดราว 62 ล้านเหรียญสิงคโปร์ (ประมาณ 1500 ล้านบาท) ชั้นล่างเป็นห้องโถงใหญ่ใช้ประกอบศาสนพิธี ชั้น 2-3 เป็นพิพิธภัณฑ์และห้องหนังสือ ชั้น 4 เป็นที่ประดิษฐานพระเขี้ยวแก้ว (ห้ามถ่ายภาพ) ให้ท่านได้สักการะองค์เจ้าแม่กวนอิม

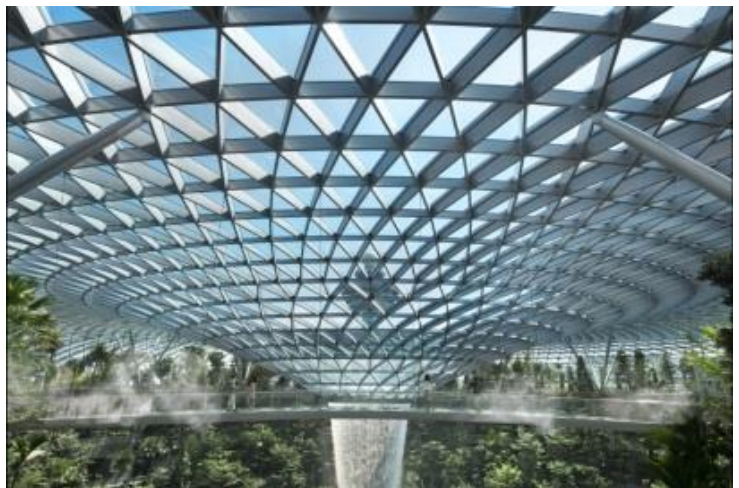
เที่ยง
บ่าย

รับประทานอาหารกลางวัน ณ กัตาคารชั้นชื่อ **Boon Tong Kee เมฆข้าวมันไก่** นำท่านเดินทางสู่ **IMM Outlet mall** เป็นห้างสรรพสินค้าที่รวบรวมร้าน outlet แปรนด์ดังต่างๆ ไว้มากที่สุดในสิงคโปร์ อีสระให้ท่านได้เลือกซื้อสินค้าต่างๆ ตามอัธยาศัย ไม่ว่าจะเป็นรองเท้า กระเป๋า เสื้อผ้า รวมถึงแบรนด์ดังๆ



15.00 น. ได้เวลานำท่านเดินทางสู่ สนามบิน ท่านสามารถแวะชม **THE JEWEL CHANGI** (ถ้ามีเวลา) ตั้งอยู่ใจกลางท่าอากาศยานชางจี (**ใกล้กับ Ternal 1**)

เกิดจากความร่วมมือของ Changi Airport Group และ CapitalLand Mall Asia โดยวางคอนเซ็ปต์ให้ที่นี่เป็นทั้ง ศูนย์กลางแห่งการบิน การช้อปปิ้ง และการพักผ่อนอย่างแท้จริง ซึ่งโดดเด่นด้วยงานสถาปัตยกรรมล้ำสมัยในแบบสถาปัตยกรรมสัญลักษณ์ (Architecturally Iconic) โดยได้กลุ่มผู้เชี่ยวชาญทางด้านการออกแบบชื่อดังอย่าง Safdie Architects (ออกแบบ Marina Bay Sands), Benoy และ RSP (ออกแบบ ION Orchard) มาเป็นที่ปรึกษาในการออกแบบเทอร์มินอลแห่งนี้ **THE JEWEL** ถูกออกแบบมาให้เป็นโดมกระจกขนาดใหญ่ มีพื้นที่ทั้งหมดราว ๆ 134,000 ตารางเมตร แบ่งเป็นชั้นเหนือพื้นดิน 5 ชั้น และชั้นใต้ดิน 5 ชั้น สามารถเชื่อมต่อไปยังเทอร์มินอล 1-3 ได้ โดยจุดกึ่งกลางสุดของอาคารจะล้อมการด้วยน้ำตกยักษ์ (Rain Vortex) สูงราว ๆ 40 เมตร จะมีน้ำไหลพรั่งพรูลงมาจากเพดาน สู่แอ่งน้ำวนขนาดใหญ่ด้านล่าง สำหรับท่านที่เดินทางด้วยสายการบิน Singapore Airline (SQ)



15.30 น. นำท่านเช็คอินและโหลดสัมภาระ ณ เคาน์เตอร์สายการบิน
18.35 น. เดินทางกลับ กรุงเทพฯ ฯ โดยสายการบิน **SINGAPORE AIRLINES(SQ)** เที่ยวบินที่ **SQ978** (บริการอาหารบนเครื่อง)

20.00 น. คณะเดินทางกลับถึง กรุงเทพฯ ฯ โดยสวัสดิภาพ

สำหรับท่านที่เดินทางด้วยสายการบินไทย(TG)

16.00 น. นำท่านเช็คอินและโหลดสัมภาระ ณ เคาน์เตอร์สายการบิน
20.50 น. เดินทางกลับ กรุงเทพฯ ฯ โดยสายการบินไทย(TG) เที่ยวบินที่ **TG410** (บริการอาหารบนเครื่อง)
22.10 น. คณะเดินทางกลับถึง กรุงเทพฯ ฯ โดยสวัสดิภาพ

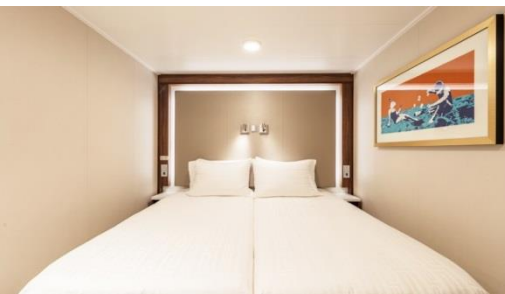
อัตราค่าบริการ

****กรุณาดูราคาตรวจสอบเงื่อนไขการจองทุกครั้งก่อนทำการจอง****

วันเดินทาง 15-18 เมษายน 2563 (สงกรานต์) ประเภทห้อง	ผู้ใหญ่พักห้องเดียวกัน 2-4 ท่าน (เด็ก 2-12 ปี ราคาเท่ากับผู้ใหญ่)			พักเดี่ยว ราคาท่านละ
	ท่านที่ 1-2 ราคาท่านละ	ท่านที่ 3-4 ราคาท่านละ	เด็กทารก (ไม่เกิน 2 ขวบ) ราคาท่านละ	
ห้องพักแบบไม่มีหน้าต่าง(Inside)	25,900.-	22,900.-	7,900.- <small>*ไม่มีที่นั่งบนเครื่องบิน*</small>	29,900.-
ห้องพักแบบมีระเบียง(Balcony)	28,900.-	25,900.-	9,900.- <small>*ไม่มีที่นั่งบนเครื่องบิน*</small>	33,900.-

กรณีเด็กทารกต้องการที่นั่ง เพิ่ม **2,900.-** บาท

****ราคารายังไม่รวมค่าทิปพนักงานบนเรือ SGD 42 /คน/ทริป (ชำระบนเรือ)****



INSIDE พัก 1-2 ท่าน



OCEANVIEW



BALCONY

Inside พัก 3-4 ท่าน ได้จะเป็นเตียงแบบ Pullman Bed (เตียงดึงลงมาจกเพดานหรือข้างผนังห้อง)

****ห้องสำหรับพัก 3-4 ท่าน มีจำนวนจำกัด กรุณาดูราคาตรวจสอบห้องพักก่อนทำการจอง****

เงื่อนไขการจอง

- ชำระเต็มจำนวน 100% หลังจากได้รับการยืนยันการจอง
- ขอสงวนสิทธิ์ในการเปลี่ยนแปลงราคา ทั้งนี้ขึ้นอยู่กับระยะเวลาในการจองและจำนวนห้องว่างบนเรือ
- การไม่เข้าร่วมกิจกรรม ,โปรแกรม หรืออาหารบางมื้อ ไม่สามารถขอคืนเงินได้ในทุกกรณี เนื่องจากการจองแบบกรุ๊ป

เงื่อนไขการยกเลิก

- ยกเลิกก่อนเดินทาง 60 วัน คืนเงินเต็มจำนวน 100 %
- ยกเลิกก่อนเดินทางต่ำกว่า 60-45 วัน คืนเงิน 50 %
- ยกเลิกก่อนเดินทาง 45 วัน เก็บเงินเต็มจำนวน 100%
- ไม่เดินทาง

หมายเหตุ

- สำหรับผู้มีครรภ์ กรณีอายุครรภ์ตั้งแต่ 24 สัปดาห์ ไม่อนุญาตให้ขึ้นเรือ
- สำหรับเด็กอายุต่ำกว่า 6 เดือน ไม่อนุญาตให้ขึ้นเรือ(เด็กทารกควรมีอายุอย่างต่ำ 6 เดือน 7 วัน)
- ลูกค้าต้องเตรียมพาสปอร์ตมา ณ วันเดินทางทุกครั้ง และต้องมีอายุมากกว่า 180 วัน นับจากวันเดินทางกลับ
- บริษัทฯ สงวนสิทธิ์ที่จะไม่รับผิดชอบต่อค่าชดเชยความเสียหาย ไม่ว่ากรณีที่เกิดจกตรวจคนเข้าเมืองของไทยไม่อนุญาตให้เดินทางออกหรือกักตรวจคนเข้าเมืองของแต่ละประเทศไม่อนุญาตให้เข้าเมือง
- บริษัทฯ สงวนสิทธิ์ในการที่จะไม่รับผิดชอบต่อค่าชดเชยความเสียหาย อันเกิดจากเหตุสุดวิสัยที่ทาง บริษัทฯ ไม่สามารถควบคุมได้ เช่น การนัดหยุดงาน, จลาจล, การล่าช้าหรือยกเลิกของเที่ยวบิน, การเปลี่ยนแปลงโปรแกรมการท่องเที่ยวให้เหมาะสมตามสภาพอากาศและฤดูกาล หรือเกิดเหตุสุดวิสัยในการเดินทาง
- บริษัทฯ สงวนสิทธิ์ในการเปลี่ยนแปลงโปรแกรมรายการท่องเที่ยว โดยไม่ต้องแจ้งให้ทราบล่วงหน้า

7. บริษัทฯ สงวนสิทธิ์ในการเปลี่ยนแปลงอัตราค่าบริการ โดยไม่ต้องแจ้งให้ทราบล่วงหน้า
8. ในโปรแกรมเวลาที่ใช้ในการเทียบท่าเป็นเวลาไทย อาจมีการเปลี่ยนแปลงจะแจ้งให้ลูกค้าทราบก่อนเดินทางอีกครั้ง

อัตราค่าบริการนี้รวม

1. ห้องพักบนเรือสำราญ 2 คืน (ตามแบบห้องพักที่ท่านได้ทำการชำระเงิน)
2. อาหารบนเรือสำราญ (ยกเว้นห้องอาหารพิเศษ), กิจกรรมและความบันเทิงบนเรือสำราญ
3. ค่าภาษีท่าเรือ
4. ค่าตัวเครื่องบิน รวมภาษี สิงคโปร์-กรุงเทพฯ สายการบินตามที่กำหนด
5. ค่ารถรับส่ง ไป-กลับ สนามบิน-ท่าเรือ ตลอดจนนำเที่ยวตามรายการ
6. ห้องพักที่สิงคโปร์ 1 คืน (พักห้องละ 2-3 ท่าน)
7. ทิปไกด์ท้องถิ่น
8. ค่ารถรับส่ง กรุงเทพฯ-แหลมฉบัง

อัตราค่าบริการนี้ไม่รวม

1. ค่าทิปส์ SGD 21 ต่อคนต่อคืน สำหรับห้อง Inside, Oceanview, Balcony และ SGD 26 ต่อคนต่อคืน สำหรับห้อง Suite หรือสูงขึ้นไป
2. ค่าทัวร์เสริมบนฝั่งตามเมืองต่างๆ ที่เรือจอด (Shore Excursion)
3. อาหารพิเศษที่ท่านสั่งเพิ่มเติมกับทางเรือ
4. ค่าแพคเกจเครื่องดื่มบนเรือสำราญ / ค่า WIFI
5. ค่าทำหนังสือเดินทาง, ค่าวีซ่าสำหรับชาวต่างชาติ
6. ค่าใช้จ่ายส่วนตัวอื่นๆ เช่น ค่าช้อปปิ้ง ค่าโทรศัพท์ ค่าเครื่องดื่ม ฯลฯ
7. ค่าภาษีมูลค่าเพิ่ม 7% และภาษีหัก ณ ที่จ่าย 3%

WIFI PACKAGE ON BOARD

****ใช้ได้เฉพาะตอนอยู่ที่บนเรือเท่านั้น****

1 User สามารถใช้ได้ 2 เครื่อง

PACKAGE	UNIT	GDR — SINGAPORE	WDR — NANSHA/HONG KONG	DESCRIPTION	RECOMMENDED USE
STANDARD	1 Night	SGD19	HKD128	- Connect to the Internet at basic speeds in an affordable manner. - Allows 2 devices simultaneously for the whole voyage.	- E-mail - Chat - Social media
	2 Nights	SGD38	HKD198		
	3 Nights	SGD57	-		
	4 Nights	SGD76	-		
	5 Nights	SGD95	HKD640		
PREMIUM	1 Night	SGD29	HKD168	- Connect to the Internet at prime speeds. - Allows 2 devices simultaneously for the whole voyage.	- E-mail - Chat - Social media - Light media streaming
	2 Nights	SGD58	HKD268		
	3 Nights	SGD87	-		
	4 Nights	SGD116	-		
	5 Nights	SGD145	HKD840		
	24 Hour	SGD39	HKD228		

- Guests may upgrade their Internet package at any time while onboard, upon authorization of an additional folio charge based on the price difference.
- Internet speeds may vary due to satellite interference, ship location and network congestion at time of use.
- It is advised that VPN connections, certain websites or types of browsing or downloading may be limited (without prejudice to the price) due to security concerns, mature or violent content, high bandwidth consumption, nature of local satellite internet, or any other reason as deemed necessary by Dream Cruises.

Beverage Package

GENTING DREAM & WORLD DREAM



Refresh

Enjoy our selection of coffees and teas, chilled juices, soft drinks and bottled water.

2-Night Price: **SGD 60 / HKD 335**
3-Night Price: **SGD 90 / HKD 500**
4-Night Price: **SGD 110 / HKD 645**
5-Night Price: **SGD 130 / HKD 768**



Classic

Recommended for beer lovers - you can enjoy unlimited* beers and house wines. Other non-alcoholic choices are also available!

2-Night Price: **SGD 95 / HKD 542**
3-Night Price: **SGD 138 / HKD 788**
4-Night Price: **SGD 180 / HKD 1,025**
5-Night Price: **SGD 218 / HKD 1,230**



Premium

Recommended for wine lovers - you can enjoy unlimited* spirits, cocktails, mocktails, beers and wines. Other non-alcoholic choices are also available!

2-Night Price: **SGD 188 / HKD 1,048**
3-Night Price: **SGD 235 / HKD 1,385**
4-Night Price: **SGD 306 / HKD 1,825**
5-Night Price: **SGD 383 / HKD 2,220**